



歩くと足が痛い、しびれる。 それは動脈硬化の危険信号かも



西村内科脳神経外科病院
長野 祐史先生

足は閉塞性動脈硬化症の診断はMRIやCTで

——しばらく歩くと足の神経を圧迫して、痛みやしびれを生じ、座って猫背の状態に痛みやしびれが軽減する。年輩の方に見られる症状ですが、原因はどのようなものが考えられますか？

長野 原因としては、「腰部脊柱管狭窄症」と「閉塞性動脈硬化症」の2つがあります。どちらも歩くと足が痛くなってくるのは同じです。違うのは、休息時の姿勢です。腰部脊柱管狭窄症の場合、腰（せきちゅう）が腰

閉塞性動脈硬化症の場合、閉塞性動脈硬化症

閉塞性動脈硬化症の場合、閉塞性動脈硬化症

足は閉塞性動脈硬化症の診断はMRIやCTで

閉塞性動脈硬化症の場合、閉塞性動脈硬化症

（ASO）の方が、単に歩行障害にとどまらず、さまざまな病気が影に潜んでいる可能性がある分、注意が必要だと思います。—— 具体的にどういうことなのか？

長野 ASOの原因は端的に言えば、太股の動脈あるいは太股へつながる下腹部の動脈が、狭くなったりつまったりすることで起こるものです。つまり、「血管が問題」ということです。歩行のみにかわらず、症状は全身に出る可能性があります。というところなのです。

ASOはほとんどのケースで全身的な動脈硬化を合併している

長野 ASOは、足の血管の病気で、ほとんどのケースで全身的な動脈硬化を合併しています。そのため、合併症の発見、治療も同時に進めなければなりません。ASOには頸動脈狭窄症（首の血管

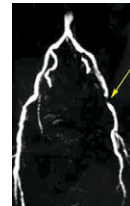
造影が有用です。以前は血管に直接カテーテルという管を挿入して行う血管造影検査が主流でしたが、しかし、技術の発達によってMRIやCTで足首あたりの血管までわかるようになりました。当院では主にMRIで検査を行っています。

—— 治療はどのように行いますか？

長野 ASOと診断された場合は、悪化を防ぐため、血小板凝集抑制薬や血管拡張薬などを服用します。また、動脈硬化の危険因子、高血圧、高血圧、高脂血症、糖尿病、肥満、喫煙、運動不足、ストレスの有無などについて確認し予防することが大切です。進行した場合は、カテーテルによる治療や手術が必要になる場合もあります。

—— 日常生活から見直すことも必要なのですか？

長野 ASOと診断された場合は、悪化を防ぐため、血小板凝集抑制薬や血管拡張薬などを服用します。また、動脈硬化の危険因子、高血圧、高血圧、高脂血症、糖尿病、肥満、喫煙、運動不足、ストレスの有無などについて確認し予防することが大切です。進行した場合は、カテーテルによる治療や手術が必要になる場合もあります。



左足の付け根近くの血管。矢印が強い狭窄

ASOはほとんどのケースで全身的な動脈硬化を合併している

長野 ASOは、足の血管の病気で、ほとんどのケースで全身的な動脈硬化を合併しています。そのため、合併症の発見、治療も同時に進めなければなりません。ASOには頸動脈狭窄症（首の血管

造影が有用です。以前は血管に直接カテーテルという管を挿入して行う血管造影検査が主流でしたが、しかし、技術の発達によってMRIやCTで足首あたりの血管までわかるようになりました。当院では主にMRIで検査を行っています。

—— 治療はどのように行いますか？

長野 ASOと診断された場合は、悪化を防ぐため、血小板凝集抑制薬や血管拡張薬などを服用します。また、動脈硬化の危険因子、高血圧、高血圧、高脂血症、糖尿病、肥満、喫煙、運動不足、ストレスの有無などについて確認し予防することが大切です。進行した場合は、カテーテルによる治療や手術が必要になる場合もあります。

造影が有用です。以前は血管に直接カテーテルという管を挿入して行う血管造影検査が主流でしたが、しかし、技術の発達によってMRIやCTで足首あたりの血管までわかるようになりました。当院では主にMRIで検査を行っています。

—— 治療はどのように行いますか？

長野 ASOと診断された場合は、悪化を防ぐため、血小板凝集抑制薬や血管拡張薬などを服用します。また、動脈硬化の危険因子、高血圧、高血圧、高脂血症、糖尿病、肥満、喫煙、運動不足、ストレスの有無などについて確認し予防することが大切です。進行した場合は、カテーテルによる治療や手術が必要になる場合もあります。

労災保険指定病院 生活保護指定病院 原子爆弾被爆者医療指定病院

内科・脳神経外科・消化器科・循環器科・放射線科・呼吸器科

医療法人 知新会

西村内科脳神経外科病院

理事長 西村 誠一郎 ◆健康診査の実施
院長 長吉 本幸生 ◆胃・大腸・肝臓・乳ガン検診
◆人間ドック・脳ドック

駐車場 完備

受付時間
月曜～金曜 8:00～17:00
土曜 8:00～11:30

熊本市南熊本2丁目7-7
☎096-363-5111(代)

東部クリニック

院長 佛淵 信夫
月曜～金曜 8:30～17:30
土曜 8:30～12:30

熊本市秋津新町1-28
☎096-369-3331